



**Klemp.pl**

Berzyna 83B  
64-200 Wolsztyn  
tel: +48 68 8880233



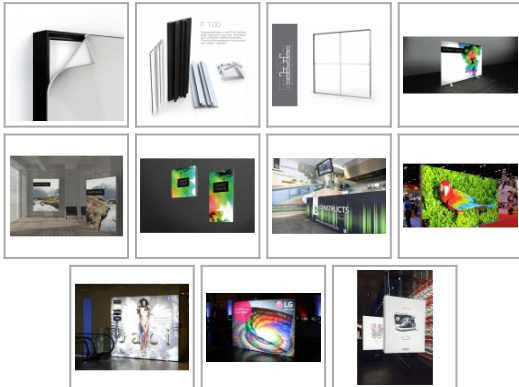
## Kaseton tekstylny LED 100 mm - 300x100 cm

link do produktu:

<https://klemp.pl/system-napinajacy-do-tkanin-tekstylnych/292-rama-dwustronna-led-100-mm-300x100-cm.html>

Cena: **zł 3,692.46** brutto

Nr referencyjny: SN-LED-D-100-300x100



### Cechy produktu

Podświetlenie	krawędziowe LED
Profil	Profil F100 - do napinania tkanin tekstylnych obszytych silikonowym kedarem
Charakterystyka	Najpopularniejszy z profili do budowy stoisk targowych oraz ścian wolnostojących, o mocnej i stabilnej konstrukcji. W standardzie występuje w kolorze srebrnym, białym i czarnym
Głębokość	100 mm
Waga/metr	1,42 kg
Kolor standard	srebrny, czarny, biały
Kolor opcja	dowolny kolor RAL
Mocowanie	zawiesie ściennie lub stopa
Grafika	jednostronna lub dwustronna
Zastosowanie	wolnostojące, wiszące
Rozmiar ramy	300x100 cm

## Opis produktu

### Rama LED na profilu 100 mm w rozmiarze 300x100 cm

Rama o grubości 100 mm przeznaczona budowy konstrukcji ściennych oraz wolnostojących tj. ścianek prezentacyjnych, działowych itd.. Profil aluminiowy F100 jest specjalnie zaprojektowany do oświetlenia krawędziowego dwustronnego druku tekstylnego. Dzięki przemyślanej konstrukcji wielokanałowego profilu, nadaje się on zarówno do ram stojących jak i wiszących. W połączeniu z naszymi modułami PowerLED powstaje doskonała podwójna ściana świetlna. Ta solidna rama jest idealna do zastosowania jako ścianka działowa w salonie wystawowym lub wystawie w oknie w obiektach handlowych. Dzięki oświetleniu krawędziowemu otrzymujemy wysokiej jakości równomierne rozproszenie światła. Podświetlenie odbywa się za pomocą modułów LED montowanych krawędziowo na profilach ramy. Tył ramy wykonany jest z białej tkaniny typu Blockout w celu lepszego odbicia światła. Tył z miękkiego materiału ma również tą zaletę, że łatwiejsza jest jego logistyka w porównaniu do pleców z twardego tworzywa. Dzięki inteligentnej konstrukcji, rama zbudowana na tym profilu nadaje się zarówno do montażu na ścianie, jak i do stojących i wiszących rozwiązań.

Sposób montażu oraz ilość modułów LED dobierana jest w zależności od rozmiaru ramy

1. Oświetlenie LED na długim boku (z jednej strony)

Gdy lightbox ma jeden z boków maksymalnie 0,5 metra. Dłuższy bok może mieć wówczas nieograniczony rozmiar.

2. Oświetlenie LED na krótkim boku (z dwóch stron)

Gdy lightbox ma jedną stronę powyżej 0,5 metra (do maks. 1,2 metra), a dłuższy bok ma maksymalną długość 2 metrów

3. Oświetlenie LED na długim boku (z dwóch stron)

Gdy lightbox ma jeden z boków ponad 2 metry, a drugi poniżej 3 metrów.

### Oferowany zestaw zawiera

- komplet profili aluminiowych
- komplet potrzebnych narożników i łączników
- tkaninę tekstylną do podświetleń (Textilbacklight), obszytą silikonowym kedarem, wydrukowaną wg. przesłanego projektu graficznego
- kompletne oświetlenie wraz z zasilaczem

### Nieograniczone rozmiary

Ramy pakowane są w elementach, aby ułatwić ich transport i wysyłkę. Przy zamówieniu ram w większych formatach, gdy długość profili przekracza maksymalny rozmiar jaki możemy wysłać - wówczas są one dostarczane w elementach oraz dołączone są specjalne łączniki służące do łączenia profili na długości.

### Montaż

- składamy ramę (wg. załączonej instrukcji) łącząc profile za pomocą dołączonych w zestawie łączników i narożników (osiem narożników jest dołączonych do jednej kostki)
- wpinamy tkaninę tekstylną w specjalny rowek w profilu

### Zalety systemu napinającego

- każda rama jest wykonywana na zamówienie. Możliwy do wykonania jest każdy rozmiar na zamówienie.
- łatwa wymiana grafiki. Możesz zmienić w każdym momencie ją samodzielnie.
- łatwa wysyłka. Ponieważ rama jest składana i wysyłana w elementach możemy dostarczyć ją w każde miejsce.
- prosty montaż. Montaż jest banalnie prosty - nasi klienci sobie radzą z nim bez problemu

### Opis systemu

System tkanin napinanych tworzy nieograniczone formatem powierzchnie do ekspozycji grafiki. System złożony jest z aluminiowej ramy oraz wysokiej jakości grafiki drukowanej na tkaninie. Obszyta gumką silikonową tkanina pozwala na łatwe i szybkie wpięcie w ramę. Część profili dedykowana jest do podświetlenia zarówno tylnego jak i krawędziowego. System nie ma ograniczeń rozmiarowych, ramy mogą być wąskie, jak i szerokie i ozdobne, stając się estetycznym elementem dekoracyjnym. Profile łączy się pod kątem 90st w narożnikach za pomocą łączników kątowych. Dłuższe odcinki profili możemy dzielić i łączyć łącznikami prostymi. Profile w standardzie są anodowane i występują w kolorze srebrnym, ale w ofercie wiele z nich dostępnych jest również w kolorze czarnym i białym. Na życzenie można je malować na dowolny kolor RAL.

Profile posiadają szczelinę do wpięcia silikonowej gumki, którą obszyta jest tkanina. To właśnie za pomocą silikonowej gumki mocujemy w tak prosty sposób tkaninę na ramie. Nie wymaga to żadnych specjalnych umiejętności ani posiadania narzędzi. Tkanina poliestrowa poprzez swoją elastyczność idealnie napina się na ramie tworząc równomierną i gładką powierzchnię.

Grafika drukowana jest na tkaninie poliestrowej metodą sublimacji, która gwarantuje najwyższą jakość oraz nasycenie barw również po podświetleniu.

System tkanin napinanych to idealne rozwiązanie do zabudowy stoisk targowych, wnętrz, witryn sklepowych i przestrzeni publicznych. Przeznaczony jest zarówno do ekspozycji ściennych, wolnostojących jak i podwieszanych. Przy tym systemie można stosować wiele rodzajów materiałów tekstylnych, drukowanych nowoczesną technologią sublimacji lub lateksu. Lekka konstrukcja i możliwość wymiany tkaniny bez narzędzi i fachowców, to niewątpliwe zalety systemu.

### Zastosowanie systemu

System tkanin napinanych daje nieograniczone możliwości zastosowania w aranżacji dużych przestrzeni. Doskonałej jakości ekologiczny zadruk tkanin metodą sublimacyjną pozwala na uzyskanie grafik całkowicie bezwonnnych, co pozwala z kolei na zastosowanie ich we wnętrzach tak wymagających i specyficznych jak restauracje, salony SPA, gabinety medyczne, przedszkola, hotele. System można zastosować jako obrazy, dekoracje korytarzy, grafiki w holach i recepcjach, napinane sufity, przegrody w salach konferencyjnych, obudowy lad sklepowych, słupy informacyjne itd. System może stworzyć aranżację dopasowaną do każdej przestrzeni.